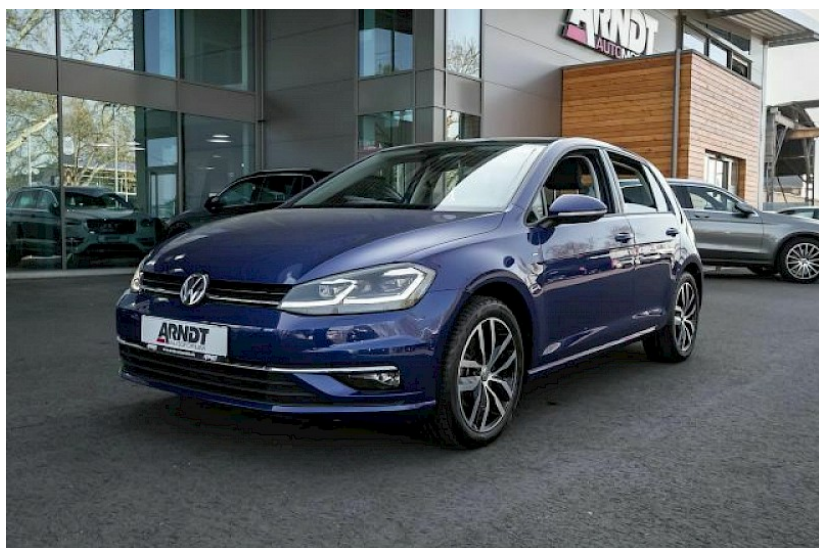


# Volkswagen Golf

**Golf 1.5 TSI ACT DSG JOIN+ LED Pano NavPro DAB**



**24.480,- €**

MwSt. ausweisbar

**Tel.: +49 (0)211 500  
801-400**

Standort:  
Filiale Düsseldorf  
Ronsdorfer Straße 54-56  
40233 Düsseldorf

Fahrzeug-Nr.: 407D---1068  
Gebrauchtfahrzeug  
EZ 10.2018  
Vorbesitzer 1  
15300 km  
110KW (150 PS)  
Benzin  
Automatik  
Landesversion deutsche Ausführung  
Blue Dusk Blau  
Stoff Schwarz

## Ausstattung

- ✓ 2-Zonen-Klimaautomatik
- ✓ Schiebedach
- ✓ Zentralverriegelung
- ✓ Elektr. Fensterheber
- ✓ Servolenkung
- ✓ Navigationssystem
- ✓ Sitzheizung
- ✓ Regensensor
- ✓ Panorama-Dach
- ✓ Bluetooth
- ✓ Bordcomputer
- ✓ CD-Spieler
- ✓ Freisprecheinrichtung
- ✓ Multifunktionslenkrad
- ✓ Einparkhilfe
- ✓ Leichtmetallfelgen
- ✓ Elektr. Seitenspiegel
- ✓ Innenspiegel autom. abblendend
- ✓ Airbags(Front-, Seiten- und weitere Airbags)
- ✓ Elektr. Wegfahrsperre
- ✓ ABS
- ✓ ESP
- ✓ E10-geeignet
- ✓ Isofix
- ✓ Lichtsensor
- ✓ Traktionskontrolle
- ✓ Start/Stop-Automatik
- ✓ Metallic
- ✓ Scheckheftgepflegt
- ✓ HU neu
- ✓ Garantie
- ✓ Nichtraucher-Fahrzeug
- ✓ Notbremsassistent
- ✓ Schlüssellose Zentralverriegelung
- ✓ Alarmanlage
- ✓ Armlehne
- ✓ Berganfahrassistent
- ✓ Lederlenkrad
- ✓ Lordosenstütze
- ✓ Reifendruckkontrolle
- ✓ Schaltwippen
- ✓ Soundsystem
- ✓ Sprachsteuerung
- ✓ Touchscreen
- ✓ USB
- ✓ Fernlichtassistent
- ✓ Blendfreies Fernlicht
- ✓ Scheinwerferreinigung
- ✓ Winterpaket
- ✓ Abstandswarner
- ✓ WLAN / Wifi Hotspot
- ✓ Musikstreaming integriert

## Fahrzeugdetails

**Volkswagen Golf 1.5 TSI ACT DSG JOIN+ LED Pano NavPro DAB Kam**

**Nachlass auf die ehemalige unverbindliche Preisempfehlung des Herstellers (37.419 EUR): 34%**

**150 PS (110 kW)**

Scheckheftgepflegt

1. Hand

Unfallfrei

Lack Metallic, **Blue Dusk** (blau)

Polster Stoff, **Titanschwarz**

### Getriebe

Automatikgetriebe Doppelkupplung, 7 Gänge

### Ausstattungslineie

JOIN: mit "Plus"-Paket

### Ausstattungsapakete

Ausstattungspaket: Top-Paket, Winterpaket

### Assistenzsysteme

Dynamic Light Assist, Fahrlichtautomatik, Spracheingabesystem, Müdigkeitserkennung, Einparkhilfe vorn und hinten, Rückfahrkamera Rear View, Front Assist mit City-Notbremsfunktion, Auto Hold Funktion, Kollisionswarnung, Spannungstabilisierung

### Licht und Sicht

LED-Scheinwerfer: Active Lighting System, Adaptives Kurvenlicht, Abbiegelicht, LED-Tagfahrlicht, Scheinwerferreinig., Regensensor, Automatisch abblendender Innenspiegel, Wärmeschutzverglasung, Dynamische Leuchtweitenregulierung, Lichtsensor

### Audio & Kommunikation

Multimedia-System, Radio/CD mit MP3: "Composition Media", Car-Net, Radio-Navigationssystem: "Discover Pro", Multifunktionsanzeige Plus, Digitaler Radioempfang DAB+, Handyvorbereitung Bluetooth: "Business", zentrale Bedieneinheit, Soundsystem, USB Anschluss, Bluetooth Audiostreaming: SD Kartenleser, Smartphone-App Integration: App-Connect und "Volkswagen Media Control", WLAN Hotspot

### Komfort

Climatronic 2-Zonen, Panorama-Schiebedach elekt., Fahrer-/Beifahrersitz höhenverstellbar, Lordosenstütze Fahrer/Beifahrer, Sitzheizung Fahrer/Beifahrer, Komfortsitz Fahrer/Beifahrer, Armauflage hinten, Servotronic, Lenksäule verstellbar, Keyless-Entry-/Go: "Keyless Access" mit Safe-Sicherung, Start-Stopp System, Zentralver. mit Fernbedienung, Fensterheber elektrisch 4-fach, Kopfstützen vorn und hinten, Getränkehalter

### Interieur

Sitze Stoff Titanschwarz, Multifunktions-Lederlenkrad, Bordcomputer, Gepäckraumboden höhenverstellbar, Rücksitze klapp- und teilbar, Laderaumabdeckung, Durchladesystem, Dekoreinlagen Klavierlack: "Piano Black", Bodenbelag Teppich, Lenkrad-Schaltwippen

### Exterieur

XDS, Leichtmetallfelgen 17 Zoll: "Madrid", Außenspiegel elekt. und beheizt, Antenne elekt., Bremsenergieerückgewinnung, Zylinderabschaltung, Touchscreen Bedienung

### Sicherheit

Fahrer- /Beifahrerairbag, Kopfairbag vorn und hinten, Seitenairbag vorn, Knieairbag Fahrer, ISOFIX Kindersitzbefestigung, Fußgängerschutzsystem: Fußgängererkennung, Antriebsschlupfregelung ASR, Elektr. Stabilitätsprogramm ESP, Reifendruckkontrolle, Diebstahlwarnanlage, Wegfahrsperre, Außentemperatur Anzeige, Antiblockiersystem ABS

### Weitere Ausstattung

+ Anschlussgarantie, Laufzeit 3 Jahre, maximale Gesamtleistung 50.000 km, ehemalige unverbindliche Preisempfehlung des Herstellers: 37419 EUR

---

Zwischenverkauf und Irrtümer für dieses Angebot sind ausdrücklich vorbehalten. Die Fahrzeugbeschreibung dient lediglich der allgemeinen Identifizierung des Fahrzeuges und stellt keine Gewährleistung im kaufrechtlichen Sinne dar. Den genauen Ausstattungsumfang erhalten Sie von unserem Verkaufspersonal. Bitte zögern Sie nicht uns zu kontaktieren. Wir freuen uns auf Ihre Anfrage

## Verbrauchsangaben

kombiniert	4.9 l/100km**
innerorts	6.1 l/100km**
außerorts	4.2 l/100km**
CO <sup>2</sup> komb.	112.0g/km**
Zugr.-lgd. Treibstoffart	SUPER
Euronorm	Euro6d-TEMP
Effizienzklasse	

\*\* Weitere Informationen zum offiziellen Kraftstoffverbrauch und zu den offiziellen spezifischen CO<sub>2</sub>-Emissionen und gegebenenfalls zum Stromverbrauch neuer Pkw können dem 'Leitfaden über den offiziellen Kraftstoffverbrauch, die offiziellen spezifischen CO<sub>2</sub>-Emissionen und den offiziellen Stromverbrauch neuer Pkw' entnommen werden, der an allen Verkaufsstellen und bei der "Deutschen Automobil Treuhand GmbH" unentgeltlich erhältlich ist unter [www.dat.de](http://www.dat.de).